

*private* DIARY

#palidowolfgangsee



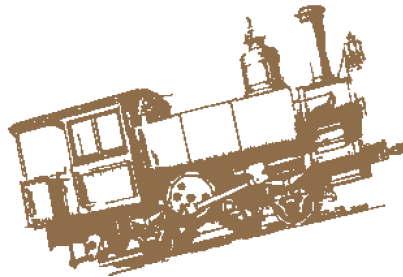
◆  
PALIDO  
FINE JEWELS



PALIDO  
FINE JEWELS

# My private Diary

#palidowolfgangsee



---

PRIVATE DIARY  
OF / FOR:

---

# INHALT



## **04 RAINBOW**

Eleganz in allen Farben des Regenbogens

## **18 SOLITAIRE & MORE**

Alles Diamant

## **30 DIAMANTCREOLEN**

Der beliebte Klassiker deluxe

## **32 FARBEN IN ALLEN FACETTEN**

Klassische und ausgefallene Farben

## **74 DIE EDLEN DREI**

Rubin, Saphir, Smaragd

## **85 GLÜCKSKLEE**

Das Glück als täglicher Begleiter

## **90 FEEL THE PULSE**

Bewegliche Diamanten entfachen ein Lichterspektakel

## **94 MATTE DESIGNS**

Spannende Oberflächenhaptik

## **104 DIAMANTENE KOSTBARKEITEN**

Dreamteam Gold & Diamanten

## **136 RUNDE FARBENPRACHT**

Traumhafte Kreationen mit Cabochonschliff

## **158 PERLE & PERLMUTT**

Wunderbar neu

## **168 TIERISCH SCHÖN**

So funkelnd kann die Tierwelt sein



WENN LEBENSFREUDE AUF  
BEGEISTERUNG TRIFFT, DANN  
MACHT DAS HERZ LUFT-  
SPRÜNGE. DIE ERHOLUNG  
BEGINNT SCHON BEI DER  
ANKUNFT AM WOLFGANGSEE:  
DIE RUHE DES WASSERS, DIE  
NATUR & ATEMBERAUBENDE  
BERGLANDSCHAFT ZIEHEN  
UNS UNMITTELBAR IN IHREN  
BANN UND LASSEN UNS EINEN  
GANG ZURÜCKSCHALTEN.

✦  
PALIDO  
FINE JEWELS





S6170R

# idyllisch

WO DAS HERZ AUFGEHT... oder der Regenbogen endet.  
Am Wolfgangsee findet man gewiss ein Stück vom Paradies.



# FREUDE

... TRÄGT ALLE FARBEN DES  
REGENBOGENS ... NUR FÜR DEN  
FALL, DASS ICH MICH MAL WIE-  
DER NICHT ENTSCHIEDEN KANN:  
DIE RAINBOW COLLECTION  
VON PALIDO PASST IMMER!







S6174R

✦  
PALIDO  
FINE JEWELS



S6175R



S6177R



S6179R



S6178R



S6176R

Das wird ein Fest:  
In diesem Jahr feiert der  
Namensgeber des Sees, der  
Heilige Wolfgang, seinen  
1.100. Geburtstag.  
Alles wird lichterloh und  
farbenfroh.



Sb180G

Sb183G



S6181G



S6182G



Sonne tanken mit Ausblick  
und dem bunten Treiben  
an der Seepromenade und  
im „ErlebnisQuartier“ ent-  
spannt lauschen.





56,184G



*Zu meiner Linken der See, zu meiner Rechten der Schafberg und hinter mir das "neue Schmuckstück" im Salzkammergut, wie die Leute hier die neue Talstation der Zahnradbahn nennen.*

EINFACH SCHÖN!

S6186R



S6187R



S6188R



S6189R







„Als ob Kunst  
nicht auch Natur wäre  
und Natur Kunst.“

(Christian Morgenstern)



S6193 G



S6194G



S6195 G



Die moderne Architektur des „ERLEBNISQUARTIERS“ lässt die warmen Sonnenstrahlen kunstvoll an die Wand fallen.

S6197W



S6198W







DREI MAGISCHE GIPFEL UM-  
GEBEN DEN WOLFGANGSEE:  
DAS ZWÖLFERHORN, DIE  
POSTALM UND DER SCHAF-  
BERG. DABEI GILT ES EINES  
NICHT ZU VERGESSEN: DESTO  
STEINIGER DER WEG, DESTO  
FUNKELNDER DAS ZIEL.





S6204W

S6201W



S6203W



S6205W



S6202W



S6207W

S6207R



---

# ERLEBNIS WANDERN

Ein Stück funkelnder Geschichte finden wir am "Weg der Wallfahrer". Schon im Mittelalter galt St. Wolfgang als eine der wichtigsten Pilgerstätten Europas. In St. Gilgen ging es los, durch den Wald, vorbei an manch historischen Höhepunkten, über den Falkenstein bis nach Fürberg. Geheintipp: Wandern in der Nacht. Bis 23 Uhr ist der Weg beleuchtet.

---

56210W



56209G



56208R



# Zeitreise Juwelen



SOPHIA IST DAVON  
ÜBERZEUGT, DASS  
MAN ANHAND DER  
DIAMANTEN AN MEI-  
NEM MEMOIRE ARM-  
BAND ABLESEN KANN,  
WAS ICH SCHON  
ALLES BRILLIANTES  
ERLEBT HABE.





S6213W



S6216W



S6214W



S6217W



S6215W



S6218W



S6219W



S6220W



S6221W



S6222W



S6223W



S6224W



# Blooming Tales

1  
ct



1.5  
ct



2  
ct



Ein Solitaire sagt mehr als 1.000 Worte.

[www.palido.com](http://www.palido.com)





# KOMFORT

DAFÜR STEHT DAS OLDTIMER-BOOT VOM LANDHAUS ZU APPEBACH EBENSO WIE MEIN ZEITLOSER OHRSCHMUCK. DURCH DEN SICHERHEITVERSCHLUSS KANN ICH DIE CREOLEN AUCH PROBLEMLOS AM WASSER TRAGEN.





S6231W



S6232W



S6233W



S6236W



S6237W

S6238W



Türkisblau wie  
das Wasser: Mein  
Wolfgangsee  
Schmuck Highlight.

[www.palido.com](http://www.palido.com)



S6234RW



S6235RW

ES GIBT DIESE ORTE, die einen unmittelbar  
ihre Magie spüren, ihre Geschichte inhalieren,  
ihre Seele fühlen lassen. Das Landhaus zu  
Appesbach ist so ein Ort und blickt dabei auf  
eine über 100-jährige Tradition zurück.





S6236R



S6240R



S6241R



SCHON GEWUSST? Die Seefarbe hängt von der Pflanzen- und Tierwelt im Wasser ab. Aber auch Kalkkristalle sorgen für das magische Türkisblau.

# HOCHGENUSS

Auf dem Wasserwege zum nächsten Steg auf einen Drink ... das Oldtimer-Boot ist definitiv unser Lieblingsfahrzeug in der Seeregion.







S6245W



S6246W



S6244W

Heute genossen wir zu zweit  
eine Fahrt ins Blaue mit  
unserem Lieblingsboot. Top  
gestylt im Partnerlook  
machten wir uns eine richtig  
schöne Mutter-Tochter-Zeit.  
Gut Ding darf Weile haben!

S6247G



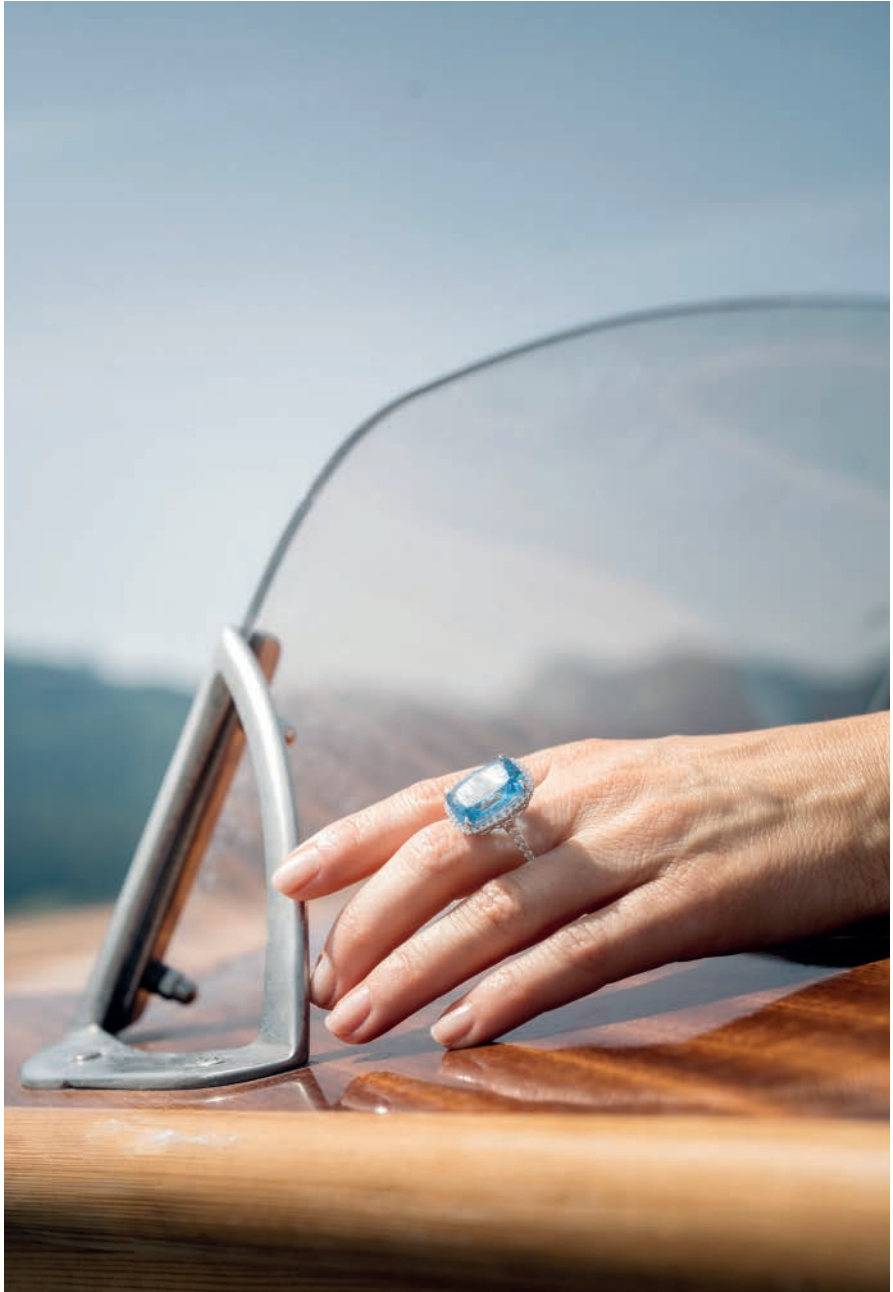
S6248G



S6249G



S6250G



✦  
PALIDO  
FINE JEWELS



S6253W



S6251W

S6254W



S6252W



S6163R



S6164R



S6165R





S61610M



S61611M



S61621M

UNSERE  
LIEBLINGSFARBEN  
IM SELBEN  
SCHMUCKDESIGN  
VEREINT.



# AUSBLICK



OB WEITBLICK ODER FERNBLICK,  
DER AUSBLICK LOHNT SICH DEFINITV.  
BEIM UMBLICKEN AM SEE ERLEBT  
MAN EINE BESONDERE ART DER ENT-  
SCHLEUNIGUNG IN TÜRKISBLAU.







S6258W



S6261W



S6259W



S6262W



S6260W



S6263W

Die Bilder unterscheiden sich im Edelstein: Aquamarin vs. Topas. Kennt ihr den Unterschied?



S6264W

M59295

S6266W

Wo die  
Liebe zuhause ist.

S6267W



S6268W





56269R

# NUR DU & ICH



56270R



56271R

HINTER DER WALLFAHRTS-  
KIRCHE ST. WOLFGANG  
HABEN WIR EIN TRAUM-  
PLÄTZCHEN ENTDECKT:  
ABSEITS VON DER EINKAUF-  
STRASSE IM SCHATTEN UND  
BEGLEITET VON EINER ANGE-  
NEHMEN SEEBRISE LÄSST ES  
SICH HIER BESONDERS GUT  
MÄDELSGESPRÄCHE FÜHREN.



S6272W

S6273W

S6274W

EIN ERFRISCHENDES MINZGRÜN FÜR DAS BESONDERE SEEFLAIR



S 9275W



S6276W



S6277W



---

# MEINE FAMILIE

*Sophia und ich sind uns einig:  
unsere Familie ist ein kunter-  
bunter Haufen, aber sie ist auch  
unser Leuchtturm, unser Licht im  
Dunkel, unser Wegweiser und in  
stürmischen Zeiten immer unser  
Heimathafen.*

---



SC278R



M. 6279 W

S6280W



S6281W





LIEBLINGSPLATZ  
UND HEIMATHAFEN.

[www.palido.com](http://www.palido.com)









56288, R

56290, R

56289, R





Meine Tochter ist schon seit längerem eine junge Dame. Sie hat ihren eigenen Kopf, aber sie ist meine perfekte Ergänzung.

*Harmonie ist ein Geschenk ...*



56296G



56297G



S6293R



S6295R



S6294R



S6298R



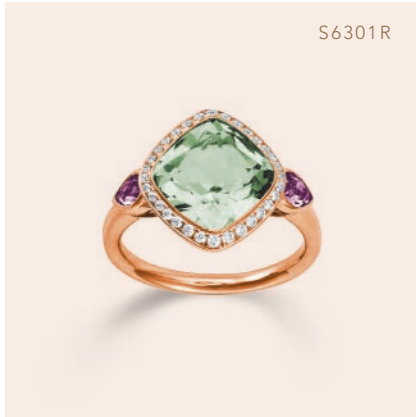
S6299R



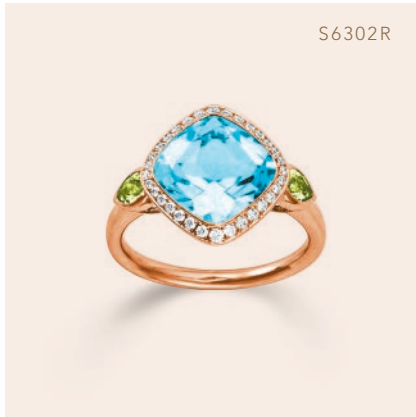
S6300R

---

S6301R



S6302R



S6303W



S6305W



S6304W



56308G



56306G



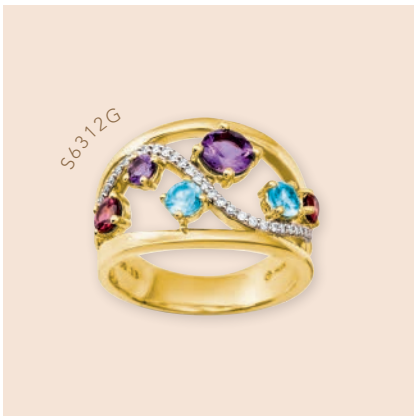
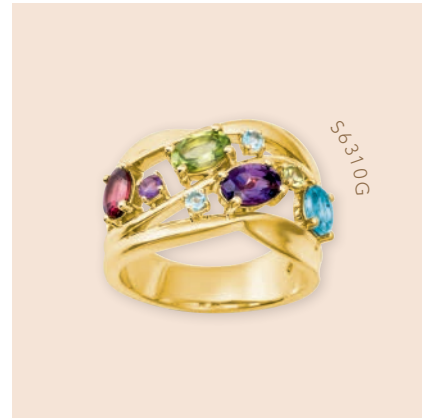
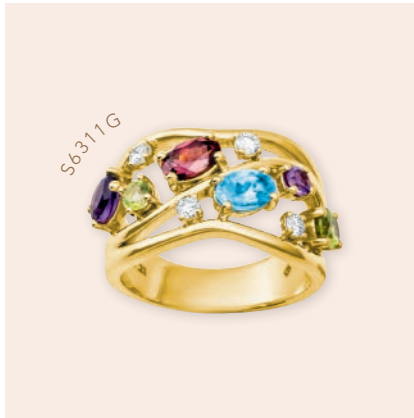
56307G



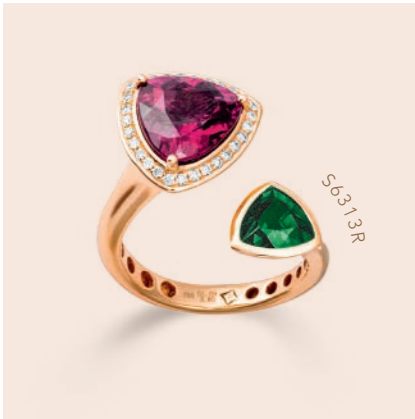
SIE ERZÄHLEN EIN STÜCK GESCHICHTE. Die Möbel in der Windsor Suite im Landhaus zu Appenbach sind noch immer dieselben wie damals, als der Duke of Windsor fünf Wochen dort residierte.







"Herzögliche" Geheimnisse und andere Schätze galt es für mich und Sophia in der Windsor Suite zu entdecken. Nachdem er für seine Geliebte als Englands König abdankte, zog sich Edward VIII hier in "splendid isolation" zurück.



FUNKELNDES  
DUETT:  
Wie die Mutter so  
die Tochter - ein  
Edelstein strahlender  
als der andere.



Könnte ich ein Stück vom See für die Ewigkeit bewahren, würde es so aussehen:





S6319W

S6320W

S6321W



S6322W



S6323W

S6324G



S6325W



S6327W



S5548G



S6326W



S6328W









## SAPHIRBLAU.

DAS BLAU DES NACHTHIMMELS  
BEKOMMT ERST DURCH DAS  
LEUCHTEN DER STERNE SEINE  
FASZINIERENDE FARBE.

S632W



Meine Blumen  
blühen ein Leben lang  
und noch viel länger.

[www.palido.com](http://www.palido.com)

# TRAUMHAFT

DAS GEPFLEGTE ANWESEN ZU APPEBACH BIRGT KUNSTVOLLE BLÜENTRÄUME. WER WEISS, VIELLEICHT FINDET SICH DORT SOGAR EIN SO MAGISCHES STÜCK WIE MEIN SMARAGDGRÜNER, FLORALER PENDELOHRSCHMUCK.





*Haube Liebe Hoffnung Glaube*

56333W



56334W



se Liebe Hoffnung Glaube L



✧  
PALIDO  
FINE JEWELS



„WENN ENGERL REISEN, DANN LIEGT IHNEN DAS GLÜCK ZU FÜSSEN“ ODER ES LIEGT ZUM GREIFEN NAHE IN FORM DIESER ENTZÜCKENDEN GLÜCKSBRINGER.





S6342G

S6341G

S6343G





S6345W

S6344W

S6346W





56357G

56357G





S6352G



S6352W



S6353G



S6353W



S6354G



S6354W



Feel the pulse:



---

# ZAUBER

Der bewegliche Diamant in der Mitte entfacht einen wahren Lichterzauber. So spiegeln sich bei unserem nächtlichen Spaziergang entlang des Sees auch die flackernden Laternenlichter im Wasser. Es scheint wie ein zauberhaftes Glitzerspektakel, das man stundenlang beobachten könnte.





S9359GW



✦  
PALIDO  
FINE JEWELS





S6360G1W



A scenic view of a lake and mountains from a wooden balcony. The foreground shows a wooden railing with moss. The middle ground features a large blue lake and a small town. The background is a large, green mountain under a clear sky. The text "WIE IM PARADIES." is centered in the middle ground.

WIE IM  
PARADIES.

[www.palido.com](http://www.palido.com)



S6361G

S6363G



S6362G

# Effulgent Jewellery

S6153G



S6157G



S6152G



---

# MUST SEE

Das Leben ist zu kurz, um sich nicht immer passend zu schmücken. Mein neuer Blickfang spielt mit edlem Schwarz und dem brillantweißen Leuchten der Diamanten. Um es Schwarz-auf-Weiß zu sagen: Mein Lieblingsschmuck ist nicht nur ein Must-See, sondern auch ein Must-Have.

---



DAS KLEINE SCHWARZE gibt es nicht nur zum Anziehen, sondern auch zum Anlegen.

[www.palido.com](http://www.palido.com)

S6372W



S6367GW



S6368W





S6371GW



S6370W



S6369RW





S6373G

✦  
PALIDO  
FINE JEWELS



S6374G

# BERGAUF

Die Schafbergbahn ist die steilste  
Zahnradbahn Österreichs. Schon  
seit 1893 führt sie sowohl Einhei-  
mische als auch Touristen vom See  
zum Schutzhäus "Die Himmels-  
pforte". Von hier oben kann man  
sogar zehn weitere Seen entdecken.



---

EIN BESONDERES JUWEL IST AUCH DAS „OCHSENKREUZ“ AUF DER KLEINEN INSEL IM WOLFGANGSEE. ZU ERREICHEN IST DIESER SAGENUMWOBENE ORT NUR MIT DEM BOOT. DAS WASSER GLITZERT DORT BESONDERS SCHÖN.

---

Mein Lieblingssee im Herzen des Salzkammerguts

S6376W



S6377W



S6378W





EIN AUSFLUG FÜR DIE SINNE als Morgenroutine  
- daran könnte ich mich glatt gewöhnen.



5.6379 GW



5.6380 GW

# GENUSS

MORGENSTUND HAT GOLD  
IM MUND. WIE KÖNNTE ICH  
BESSER IN DEN TAG STARTEN  
ALS MIT EINER FRISCHEN TASSE  
ESPRESSO AUF DER TERRASSE  
IM LANDHAUS ZU APPEBACH.  
GENUSS PUR BEI TRAUM-  
HAFTER AUSSICHT. WIR SIND  
STARTKLAR FÜR WEITERE  
FUNKELNDE ERLEBNISSE.

[www.palido.com](http://www.palido.com)



5.6381 GW





S6386G



S6387G



S6158G



S6159G



S6388W



S6384G

S6385G





KÜHLES, KLARES WASSER, BERG UND WALD HATTEN SCHON IMMER EINE SPEZIELLE ANZIEHUNGSKRAFT. DIE „SOMMERFRISCHE“ ETWA GENOSSEN SCHON UNSERE KAISERLICHEN VORFAHREN. AN DEN SOMMERFRISCHEN SCHMUCKSTÜCKEN ERFREUEN WIR UNS ABER NATÜRLICH ZU JEDER JAHRESZEIT.

S6392GW



S6131G



S6393GW



S6395G



S6394GW



S6396G





## FILM AB

DIE OPERETTE „DAS WEISSE  
RÖSSL AM WOLFGANGSEE“  
HAT DEN SEE WEIT ÜBER  
DIE GRENZEN DES LAN-  
DES BEKANT GEMACHT.  
MIT DEM RICHTIGEN  
SCHMUCK AM RICHTIGEN  
ORT GLAUBEN WIR UNS  
TATSÄCHLICH IN EINER  
FILMKULISSE.









S6404G

S6404W

S6405G

S6405W



S5583G



S5583W





S6154G



S6155G



S6156G





„Ins Netz gegangen“  
„Magischen Moment eingefangen“

[www.palido.com](http://www.palido.com)



Der See ist wie eine Umarmung der Seele.  
Erholung im Schnelldurchlauf.



---

# SEEBLICK

MEIN PERSÖNLICHER SEE-MOMENT: WENN ICH AUF DER TERRASSE MEINEN GEDANKEN FREIEN LAUF LASSE UND LUFTSCHLÖSSER BAUEN KANN, WÄHREND ICH DEN ZAUBER, DEN DER SEE VERSPRÜHT, KOMPLETT AUFSAUGE.

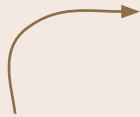


# ZWEI IN EINS

*Sophia und ich sind nicht das einzige kongeniale Duo: Diese Schmuckstücke können sowohl als Armband als auch als Ring getragen werden. Klappt man die einzelnen Elemente abwechselnd nach unten und oben und verbindet den Verschluss mit dem Herz- oder Sternsymbol, hat man ein neues Schmuckstück geschaffen.*



S6412W



S6413W



S6157G



S6157W



S6414W



SPIEGLEIN, SPIEGLEIN  
AN DER WAND, WER  
HAT DEN SCHÖNSTEN  
SCHMUCK IM GANZEN  
LAND? DEN ZAUBER-  
SPIEGEL IM LANDHAUS  
HÄTTE WIR GERNE  
MITGENOMMEN.





Zuhause ist,  
wo mein Herz ist.



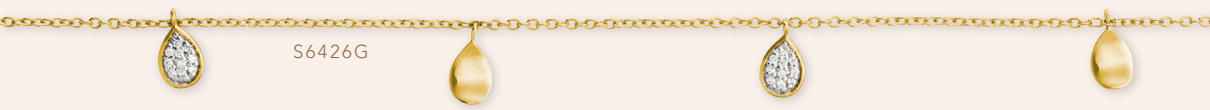






56419GM

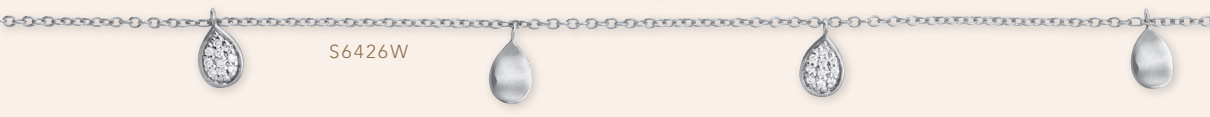




S6426G



S6426R



S6426W

S6424W



S6423W





# Glück

„Meist steckt der Schlüssel zum Glück ganz einfach von innen.“



S6430W

S6431W



S6432W







S6433W

S6433G



S6434W

S6434G



S6435W

S6435G

---

# AM STEG

Hier kann man die Seele baumeln lassen und nicht nur den Sonnenuntergang genießen. Der Steg ist für mich ein "Gschmah-Plätzl", wie man im Salzkammergut Orte nennt, an denen sich die Zufriedenheit einstellt und man sich rundum wohlfühlt.

---



Collier S6436R  
Armband S6437R



S6438R



Mein Sonnenuntergang-Schmuck hält nicht nur die warme Abendsonne fest, sondern auch das traumhafte Abendrot, das nur Gutes für den nächsten Tag verspricht.



S6439R



S6440R



S6441R



S6442R

S6443R





S6447R



S6448R



S6449R



S6450R



S6451R



S6452R





S6453R



S6454R



S6455R



S6456R



56457R

*dream  
defuse*

*Handwritten text in white cursive script, partially obscured by the necklace.*



SG458R



S6462R



S6463R



# TRÈS CHIC

EDELSTEINE IM CABOCHON-SCHLIFF SIND RUND UND POLIERT, ALSO OHNE FACETTEN. SIE FÜHLEN SICH NICHT NUR UNGLAUBLICH GESCHMEIDIG AN, SONDERN LEUCHTEN AUF GANZ SPEZIELLE WEISE IN IHRER FARBE.

S6464R



S6465W





S6473W

S6474W

In der Windsor Suite nimmt Sophia Tuchfühlung mit dem alten Herzog auf.







# BARONESS



S6467G



S6466G



S6468G





S6471G



S6472G



S6475W

S6476W

S6477W

EIN STÜCK VOM HIMMEL.  
Der Mondstein strahlt etwas Magisches aus, fern von unserer Welt und doch ist er uns jede Nacht wieder ganz nah und verbindet uns über Kontinente hinweg.

S6478W



S6479W



S6480W





S6481G



S6482G



S6483G

MIT DEN EDEL-  
STEINEN IST ES WIE  
MIT EISCREME: MAN  
KANN SICH NIE  
ENTSCHEIDEN, WEL-  
CHE SORTE MAN  
WÄHLEN SOLL ;-)

S6484R



S6485R



S6486R





Hätte dieses barocke Kunstwerk der Liebsten des Herzogs wohl gefallen? Sophia und ich fühlen uns damit auch wie in eine andere Zeit versetzt. Es macht Spaß, in andere Rollen zu schlüpfen.





S6489R



S6489G



Im Wolfgangsee wird man zwar lange nach Perlen suchen müssen, aber es sind bestimmt andere, kostbare Schätze verborgen.





---

# FLAIR

Als wir gemeinsam durch das Ortszentrum in St. Wolfgang schlenderten, genossen wir die unglaublich gute Stimmung und waren begeistert von den kunstvoll verzierten Hausfassaden. Wir kommen definitiv wieder!

---

S6492R



S6491R



S6493R



S6494R





S6495R







S6498R

S6499R



IN DEN BLUMEN-  
WIESEN NEBEN DER  
KALVARIENBERG-  
KIRCHE WIMMELT  
ES NUR SO VON  
SCHMETTERLINGEN.

Und es eröffnete sich  
uns ein unglaublicher  
Weitblick.





# SCHLANGE

Das spannende Lebewesen zieht schon seit jeher die Menschen in ihren Bann. Zum Einen steht sie für das Leben und Erneuerung, zum anderen diente sie in alten Familiennappen an Häusern oft auch als Abwehr- und Herrschaftssymbol.

Starke Persönlichkeiten umfasst die Schlange auch in Gold.



S6506G

Mit den beweglichen Armen und Beinen meines Teddys könnte ich rund um die Uhr spielen. Auch Sophia ertappe ich gelegentlich dabei.



ALSO EINS IST KLAR: FÜR EINEN  
TEDDYBÄREN IST FRAU NIE  
ZU ALT UND MEINER DARF  
IMMER MIT AUF MEINE REISEN.  
WUNDERSCHÖN VERARBEITET  
MIT COGNACFARBENEN UND  
WEISSEN BRILLANTEN ZIEHT ER  
IMMER ALLE BLICKE AUF SICH.



---

# EINFACH SÜSS





S6509/W/B

*my private jewelry* · [www.palido.com](http://www.palido.com)

✧  
PALIDO  
FINE JEWELS






FAMILIEN-ZUSAMMENHALT  
steht bei Pinguinen an oberster Stelle: Sie  
bleiben ein Leben lang zusammen und  
geben auf einander Acht.

(Anhänger mit beweglichen Elementen)

[www.palido.com](http://www.palido.com)



**IMPRESSUM:** Eigentümer, Herausgeber & Verleger: PALIDO, Franzosenhausweg 57, A-4030 Linz. Verantwortlich für den Inhalt: Mag. Christoph Paukner. Alle Abbildungen und Texte unterliegen urheberrechtlichen Bestimmungen. Eine Verwendung ist nur mit schriftlicher Genehmigung möglich. Modellfotos: Alexander Firmberger. Schmuckabbildungen vergrößert, Modellbeschreibungen und wichtige Einzelheiten entnehmen Sie bitte dem Beschreibungsteil. Irrtümer & Druckfehler vorbehalten. Alle Schmuckstücke in **Gold 750** - [www.palido.com](http://www.palido.com)





✦  
PALIDO  
FINE JEWELS

*My private Diary*  
[www.palido.com](http://www.palido.com)